

Katrine Schumann

fremtidsfacilitator, kreativ akademiker
og velfærdsguerilla



Gør-det-selv:

Sådan laver du dine egne
kreative faciliteringsværktøjer



Meld dig til hold 5, forår 2025

FACILITERINGSUDDANNELSEN



PROCESMÅL OG VÆRKTØJSKATEGORIER

Få overblik, system og plan - brug hovedet

Analytisk tænkning

Værktøjer til fornuft og faglighed.
Debat som samtaleform.
Psykologisk tryghed i at kunne være saglige sammen.

Eksempler:
Brainstorm & mindmap
Mål & milepæle
SWOT-analyse



Kognitiv kreativitet

Værktøjer til kreativ tænkning.
Improvisation som samtaleform.
Psykologisk tryghed i at kunne associere kreativt sammen.

Eksempler:
Tænkehatte
Random stimuli (ord, billeder, ting)
Back-casting

Fremelsk relationer og erkendelse - tænk med hjertet

Empatisk refleksion

Værktøjer til dybere refleksion.
Dialog som samtaleform.
Psykologisk tryghed i at kunne være åbenhjertigt undersøgende sammen.

Eksempler:
Coachende samtaler
Dialog-kort (billeder, følelser)
Bevidnings- og akvarie-samtaler



Empatisk fantasi

Værktøjer til at forestille sig alternative perspektiver og løsninger.
Historiefortælling som samtaleform.
Psykologisk tryghed i at kunne skabe fantasiverdener sammen.

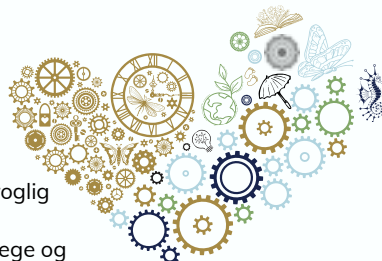
Eksempler:
Interview fra fremtiden
Inddrage fiktive figurer i samtalerne
Kunst som inspiration

Skab innovation - grib fremtiden

Værktøjernes princip:

Gå på opdagelse først - giv det sprog bagefter.

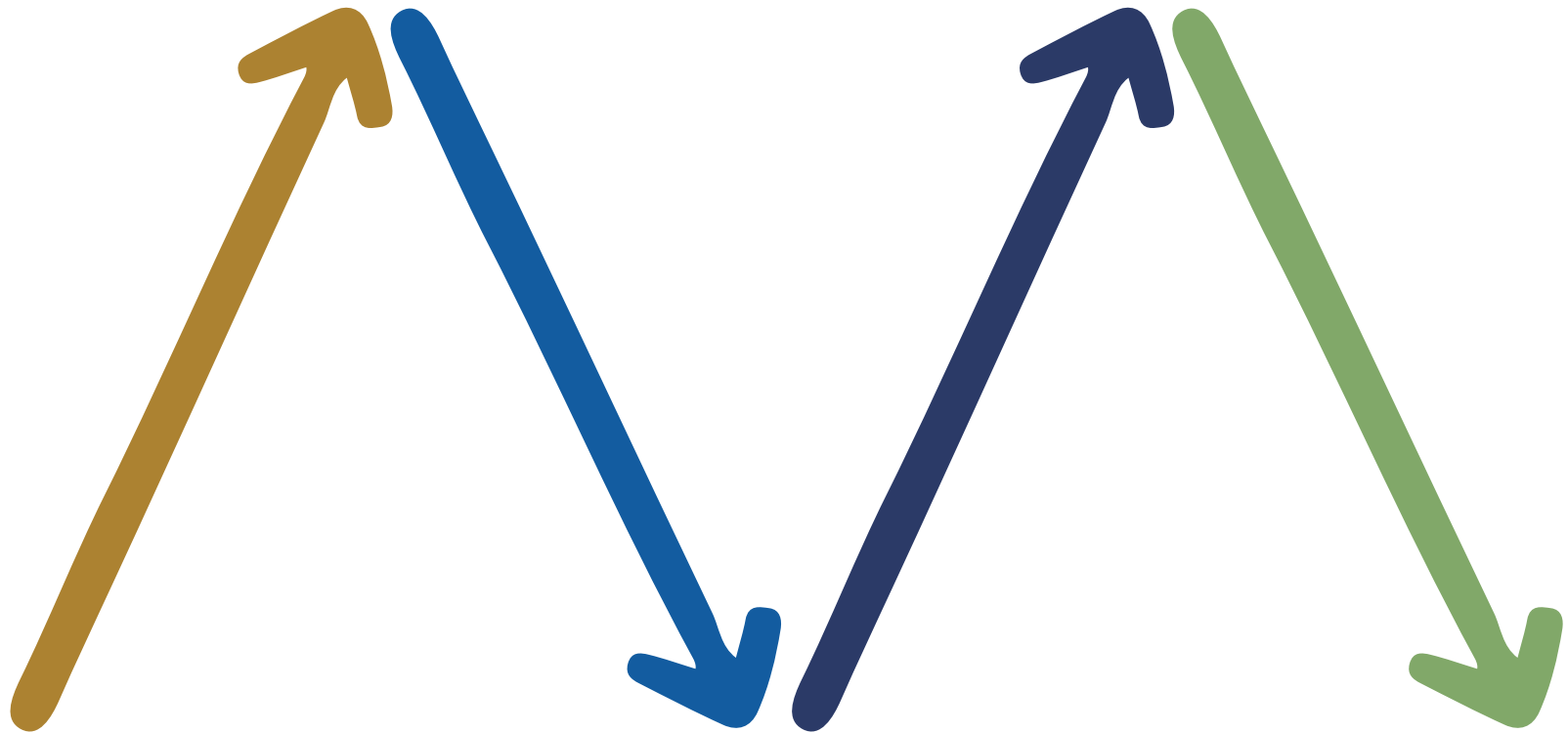
Værktøjer til at give slip på vanetænkning og tage mod helt nye indsigter.
Skabende nærvær som ikke-sproglig samtaleform.
Psykologisk tryghed i at kunne lege og eksperimentere sammen.



Eksempler:

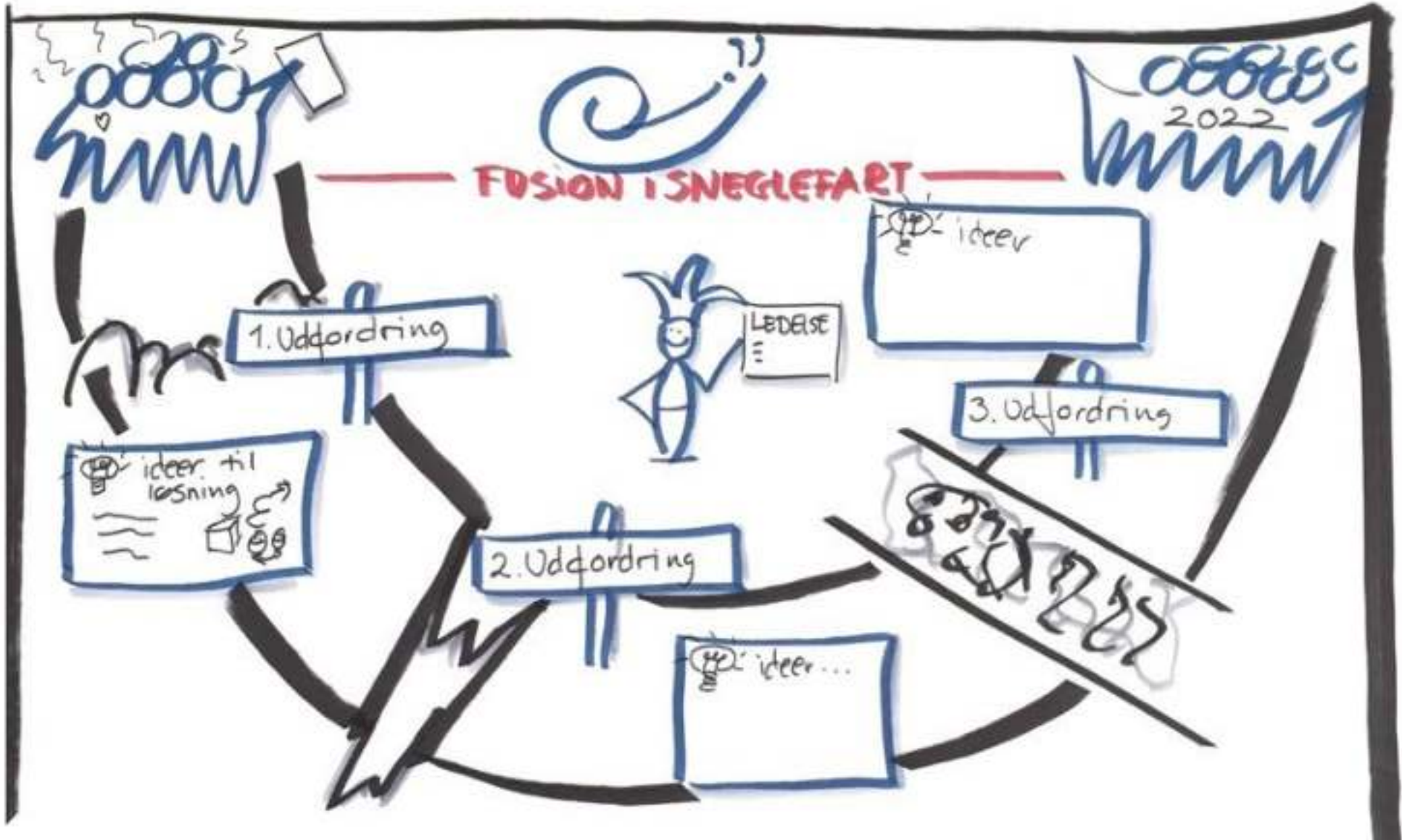
Poetry-boxes
Lego-leg
Art-based coaching
Image-theatre
Land-art
Play-jam
Collage

ABSTRAKT - METAFOR



KONKRET - LEGETING

EVENTYR



EVENTYR

15-16. febr. 2021
EVENTYRLIGE
PERSONALELEDAGE



Der var engang

Sådan begynder alle gode eventyr, og det er også her, eventyret om et ungdomsværksted og et fritidscenter begynder. Et eventyr, der - som alle gode eventyr ender med: 'og de levede lykkeligt til deres dages ende'.

Hvad der sker mellem start og slut i eventyret, ved vi ikke helt endnu. Men vi ved, at alle eventyr først bliver til eventyr - når bestemte mennesker bestemmer.

Fredag

Fornmiddag: Der var engang en helt almindelig medarbejder i en fritidsklub... Hvem er vi, når vi ser på os selv og hinanden med friske øjne? Hvad er vores interesser og styrker? Hvor kan vi supplere hinanden gennem forskelligheder?

Eftermiddag: Men en dag, skete der noget, der ...



De 3 udfordringer på vejen

Lokalisér 3 udfordringer, heltene kommer til at møde - og løse - på vejen frem til 'den lykkelige slutning'.

NB - start hvert gang med en lille brainstorm, og vælg så een af de udfordringer I ser. Blev så konkrete som muligt.

Find et motiv, der symboliserer udfordringen. Tag et billede af hver udfordring med en mobiltelefon.

10 minutter til hver udfordring.

1. udfordring findes i skoven - de unge står i vejen, ved at...
2. udfordring findes langs med ZOO og klørebanelerne - vi står som kolleger selv i vejen, ved at...
3. udfordring findes 'langs med bakkedraget' - jeg står selv i vejen, ved at...

Den lykkelige slutning

Skab fremtidsforestillinger om 'den lykkelige slutning'. Lad som om, I allerede ER ved 'enden på historien' og fortæl om hverdagen efter sammenlægningen som om, den er en lykkelig realitet.

NB - I skal ikke sammenligne med realiteten i dag 15.10.2021. I skal blive i snakken om fremtiden.

OBS - tal kun om eet punkt på hver 'tur'. Det er meget vigtigt at dette overholdes.

1. (Frem til 'Kunsten') // hvordan er hverdagen nu i 'den lykkelige slutning' for de unge?
2. (Frem til Aalborg Tårnet) // hvordan er hverdagen nu i 'den lykkelige slutning' for os som kolleger?
3. (Frem til Noas ark) // hvordan er hverdagen nu i 'den lykkelige slutning' for mig?

Rudersdal Kommune - Slagelse Kommune

SKRÆDDERSYEDE SPIL



NYE FORTÆLLINGER



TUREN GÅR TIL

TUREN GÅR TIL

NYE FORTÆLLINGER

Del 3:

Rejseguiderne

Fasen, hvor gruppen er modnet nok til at kunne formidle det fælles på en autentisk, organisk og faglig måde. Rejseguide er at kunne tage ansvar - for både fortællingen, fagligheden og fremtiden.



Del 2:

Kultur mødet

Fasen, hvor forskelligheder - og ligheder - toner frem og man skal øve sig i at afvikle fordomme. Fundamentet til den stærke fælles fortæling ligger i gruppens evne til at være egentlig dialog.



Del 1:

Selskabsrejsen

Fasen, hvor man lærer hinanden at kende og nysgerigt begynder at opdage destinationens seværdigheder. Overfladiske samtaler som 'sondering af fællesskabet'.



Følelsesmæssig leverance

Vi-følelse

- at have hinandens ryg
- psykologisk tryghed - også når man står alene
- at turde - sammen
- motivation til mere sammen

Vi-følelse

- at mærke kollegaskab
- psykologisk tryghed - også i forskelligheder
- at lære sammen
- motivation til mere sammen

Vi-følelse

- at mærke fællesskab og kollegaskab
- begyndende psykologisk tryghed
- motivation til mere sammen

Konkret leverance

Formidle fortællingen om rejseoplevelsen

- til de unge gennem handlinger
- til netværk gennem fortællinger
- at være rejseguide - tage vare på både relation og formidling.
- bruge bogen

Undersøge værdierne i værdiskiftet

- værdi/kultur-analyse af de dybere lag
- fagligheden undersøges med kompasset
- tydeliggøre de 'kulturelle lag' i fundamentet
- de første kapitler i bogen

Starten på fortællingen om rejseoplevelsen

- identificere seværdigheder (sær-værdigheder) hos sig selv og hos 'de andre'
- Fortælle om deres betydning
- seværdighederne i bogen

Aalborg Kommune

CORONA-HISTORIER



Hjælp til faciliteringsdesign - Aalborg Kommune

TILSYNSKOGEBOGEN



Dagskurser, efterår 2024



FACILITERING AF RESONANS Gennem ÆSTETISK LÆRING

24. oktober, 10-17; Comwell Kellers Park



Resonans er sociologen **Hartmut Rosa**'s begreb for det at være i forbundethed med verden på en måde, så man oplever glæde, liv og dyb meningsfuldhed.

På kurset lærer du at facilitere, så

- deltagerne oplever meningsfuldhed og forbundethed.
- mødet modvirker fremmedgjorthed, stress og mødefatigue.
- poesi, kunst og natur bidrager som æstetiske processer.
- deltagerne og du selv, bliver berørt af som mennesker.

Kurset har solid **videnforandring** i Hartmut Rosas teori om resonans i en verden præget af acceleration og Ann Charlotte Thorsteds nyeste forskning om gøremålsfrihed og facilitering.

Kurset er **hands on** - du kommer til at arbejde med egne faciliteringsopgaver og afprøver konkrete æstetiske faciliteringsmetoder.

FACILITERING AF PSYKOLOGISK TRYGHED Gennem LEG

28. november, 10-17; Comwell Kellers Park



'Hvordan lærer organisationer, når mennesker helst ikke viser deres fejlbarlighed og sårbarhed?' driver **Amy Edmondsons** forskning i teorien om psykologisk tryghed.

På kurset lærer du at facilitere, så

- deltagerne oplever og udbygger grundlæggende psykologisk tryghed.
- faciliteringen modvirker selvcensur og mangel på mod til at eksperimentere.
- leg bliver en seriøs sjov tilgang til møder.
- deltagerne og du selv, får mere energi, glæde og idérigdom.

Kurset har solid **videnforandring** i Amy Edmondsons teori om psykologisk tryghed i organisatoriske læreprocesser og undervisernes forskning i leg i organisationer.

Kurset er **hands on** - du kommer til at arbejde med egne faciliteringsopgaver og afprøver konkrete legende faciliteringsmetoder.

Katrine Schumann

fremtidsfacilitator, kreativ akademiker
og velfærdsguerilla



Vi kan ændre verden
et møde ad gangen

